



Lugones Editorial

≡ Menú



Exactitud comprobada con el sensor FreeStyle Libre 2 Plus

Lugones Editorial | 3 julio, 2025

DIABETES

FreeStyle Libre 2 

PORTAL DE TECNOLOGÍA EN DIABETES
EXCLUSIVO PARA PROFESIONALES DE LA SALUD

- ✓ Cursos con certificación & horas CRAMA
- ✓ Ensayos clínicos y evidencia del mundo real
- ✓ Materiales descargables para pacientes
- ✓ Tutoriales

CONOZCA MÁS

La calidad del sensor FreeStyle Libre 2 Plus y su precisión han sido validadas con el sensor de Abbott. © 2024 Abbott. AOC 101881



Patrocinado por



Un nuevo estudio respalda la exactitud, y el uso seguro y confiable desde los 2 años de edad, con resultados comprobables desde el primer y hasta el último día de vida útil del sensor FreeStyle Libre 2 Plus

Lugones Editorial©

Dado que **la evidencia clínica es el pilar para garantizar la confiabilidad** del uso de **los sistemas de monitoreo continuo de glucosa**, se publicaron los resultados del estudio *"Precisión de un sistema de monitoreo continuo de glucosa calibrado de fábrica durante 15 días con un diseño de sensor mejorado"*, en el cual Alva et al.¹ evaluaron el rendimiento del sensor *FreeStyle Libre 2 Plus*.



El sistema FreeStyle Libre 2 proporciona resultados de glucosa exactos tanto para las poblaciones pediátricas como adultas durante toda la vida útil del sensor

Exactitud y precisión comprobadas

En este estudio no aleatorizado, de un solo brazo y multicéntrico, Alva et al. evaluaron el rendimiento del sistema *FreeStyle Libre 2* versus el método *Yellow Spring Instrument* (YSI), en personas de 2 años de edad o más, con diabetes tipo 1 y tipo 2, que requirieran tratamiento intensivo con insulina.

Se inscribieron participantes de 2 años o más en siete centros de Estados Unidos. Según su edad y peso corporal, asistieron a hasta tres sesiones clínicas donde se les extrajo sangre venosa para la medición del comparador. En el caso de los niños

de 2 a 5 años, solo se recogieron datos del comparador capilar. Los participantes de 11 años o más se sometieron a una manipulación glucémica supervisada para obtener niveles de glucosa dentro del rango de medición del sensor.

Las mediciones de rendimiento incluyeron la proporción de valores de monitorización continua de glucosa (MCG) dentro de $\pm 20\%$ / ± 20 mg/dL de los valores de glucosa del comparador y la diferencia relativa absoluta media (MARD) entre los valores de MCG y del comparador.



El estudio demuestra que el sistema FreeStyle Libre 2 continúa ofreciendo los beneficios de FreeStyle Libre (1ª generación) con una exactitud mejorada (MARD 8,2% para adultos y 8,1% para pediátricos) y sin necesidad de mediciones capilares o calibraciones rutinarias

FreeStyle Libre 2 

**PORTAL DE TECNOLOGÍA EN DIABETES
EXCLUSIVO PARA PROFESIONALES DE LA SALUD**

- ✓ Cursos con certificación & horas CRAMA
- ✓ Ensayos clínicos y evidencia del mundo real
- ✓ Materiales descargables para pacientes
- ✓ Tutoriales

CONOZCA MÁS

La solución FreeStyle Libre 2 Plus y los sensores FreeStyle Libre 2 Plus son marcas de Abbott. © 2024 Abbott. ADO-101891

Patrocinado por
 **Abbott**

Resultados

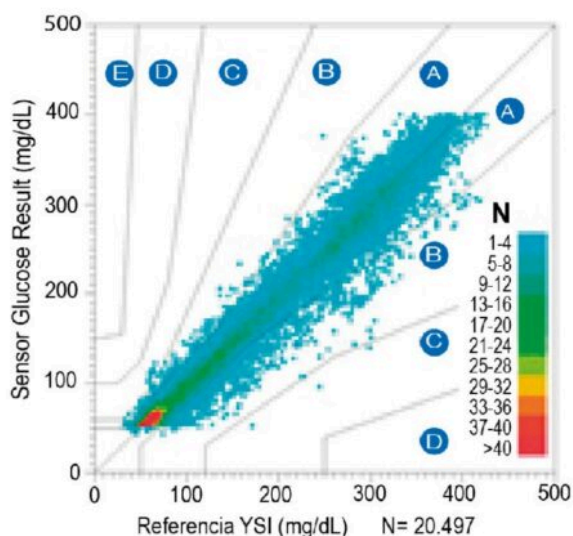
- De 332 participantes inscritos en el estudio, 273 (149 adultos y 124 niños de 6 a 17 años) tuvieron datos pareados para el análisis contra el comparador YSI.
- Los porcentajes dentro de ± 20 mg/dL/20% fueron del 94,2% y 94,0%, y los MARD fueron del 8,2% y 8,1% para los participantes adultos y pediátricos, respectivamente.
- Para 12 participantes pediátricos de 2 a 5 años, el porcentaje dentro de ± 20 mg/dL/20% fue del 86,6%, con un MARD del 11,2% contra el comparador de automonitoreo de glucosa en sangre.
- El sensor funcionó bien en el rango hipoglucémico, con 97,1% y 98,0% de resultados dentro de ± 15 mg/dL del comparador YSI para los participantes adultos y pediátricos, respectivamente.

¿Por qué no todos los sistemas de monitoreo continuo de glucosa (MCG) son iguales?

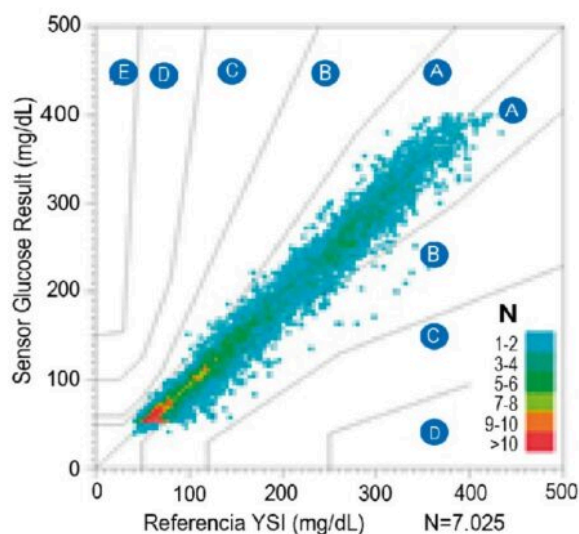
De este modo, el análisis demostró que:

- El 94,2% de los resultados del MCG estaban dentro de 20mg/dL / $\pm 20\%$ del valor de referencia (YSI) para todos los sujetos del estudio.
- Para los resultados de la Cuadrícula de Error de Consenso (*Consensus Error Grid*, CEG) también hubo un alto grado de precisión clínica, con el 99,9% de las lecturas en la zona A+B para adultos y el 100% de las lecturas en la zona A+B para la población pediátrica.

Consensus Error Grid (CEG) del sensor *FreeStyle Libre 2 Plus*: adultos



Consensus Error Grid (CEG) del sensor *FreeStyle Libre 2 Plus*: pediátricos



99,9% de las lecturas dentro de las zonas A y B de la CEG

Alto grado de exactitud clínica, con 94,3% de las lecturas solo en la Zona A, lo que no afecta la acción clínica

Resultados de la Cuadrícula de Error de Consenso

100% de las lecturas dentro de las zonas A y B de la CEG

Alto grado de exactitud clínica, con 92,9% de las lecturas solo en la Zona A, lo que no afecta la acción clínica

Conclusiones

Los autores concluyeron que el sistema *FreeStyle Libre 2 Plus* proporciona resultados de glucosa precisos, tanto para las poblaciones pediátricas como adultas, en todo el rango dinámico durante los 15 días del uso del sensor.



El sistema FreeStyle Libre 2 Plus brinda exactitud y precisión comprobada a partir de los 2 años de edad, desde le primero hasta el último día de vida útil

Exactitud comprobada con el sensor FreeStyle Libre 2 Plus

- Exactitud y precisión comprobadas
- Resultados
- Conclusiones

Referencia

1. Alva S, Bhargava A, Bode B, et al. Accuracy of a 15-day factory-calibrated continuous glucose monitoring system with improved sensor design. Journal of Diabetes Science and Technology 2025. doi: [10.1177/19322968251329364](https://doi.org/10.1177/19322968251329364).

FreeStyle Libre 2 

PORTAL DE TECNOLOGÍA EN DIABETES EXCLUSIVO PARA PROFESIONALES DE LA SALUD

- ✓ Cursos con certificación & horas CRAMA
- ✓ Ensayos clínicos y evidencia del mundo real
- ✓ Materiales descargables para pacientes
- ✓ Tutoriales

CONOZCA MÁS 

La calidad del sensor, FreeStyle Libre y su marca registrada son marcas de Abbott. © 2024 Abbott. AOC 01991



Patrocinado por
 **Abbott**

► Abbott Diabetes, Evidencia clínica, Exactitud, FreeStyle Libre 2 Plus, MCG, monitoreo continuo de glucosa, Precisión, Seguridad, Sistemas de monitoreo continuo de glucosa

- < Dermatitis seborreica: síntomas y causas
- > Consenso sobre crisis hiperglucémicas

RECIENTES

[More >](#)

Dermatología

Desbridamiento enzimático de úlceras vasculares



Dermatología

Cáncer de piel y cambio climático



Dermatología

Melanoma y rayos UV



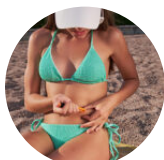
Dermatología

Ácido hialurónico reticulado CHFI18 para arrugas finas del rostro



Pacientes

Diabetes: ¿qué comer en las fiestas?



Pacientes

Diabetes y verano

LUGONES EDITORIAL ©

ISSN 3072-7839

EDITORIAL BIOTECNOLÓGICA S.R.L.
TEL.: (+5411) 4782-5600
CEL.: (+54911) 2658-7144
ADMINISTRACION@LUGONES.COM.AR

AV. CURAPALIGÜE 202,
PISO 9° B (1406)
CIUDAD DE BUENOS AIRES, ARGENTINA



Ciencia Lugones

LUGONES EDITORIAL© 2025

POLÍTICAS

TÉRMINOS Y CONDICIONES

